



# Mejores condiciones de trabajo

NUEVAS PRÁCTICAS DE MANEJO FORESTAL

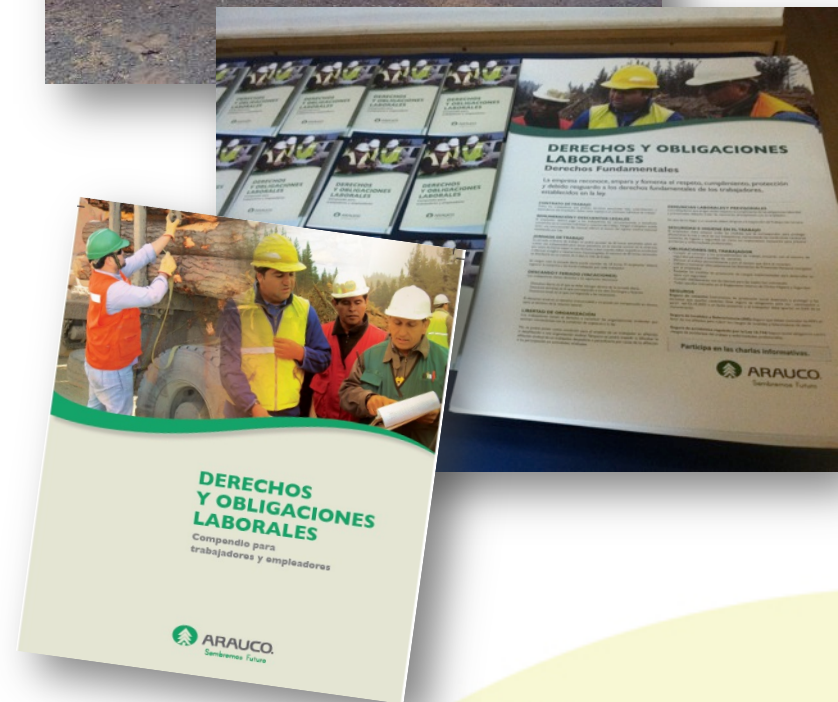
PROCESO CERTIFICACIÓN FSC™

AGOSTO 2012



## Contamos con un Programa de Promoción de Buenas Prácticas de Relaciones Laborales

- Todos los trabajadores que se incorporan a Forestal Arauco o a cualquiera de sus Empresas de Servicio, cuentan con inducción en deberes y derechos laborales.
- Promovemos el cumplimiento de buenas prácticas de relaciones laborales entre las Empresas de Servicios.
- Contamos con un completo sistema de evaluación del cumplimiento laboral y tenemos un número 800 para recibir y gestionar reclamos de los trabajadores forestales.



## Nos estamos capacitando para construir y promover “Relaciones Efectivas”

- Más de 400 personas de Forestal Arauco han participado en un programa formativo, cuyo objetivo es desarrollar capacidades para construir y promover relaciones laborales armónicas, tanto con las empresas de servicio y sus trabajadores, como con la comunidad.
- Han participado todos los subgerentes, jefes de unidad, encargados, ingenieros, supervisores y guardabosques, más un primer grupo de 25 empresarios contratistas.



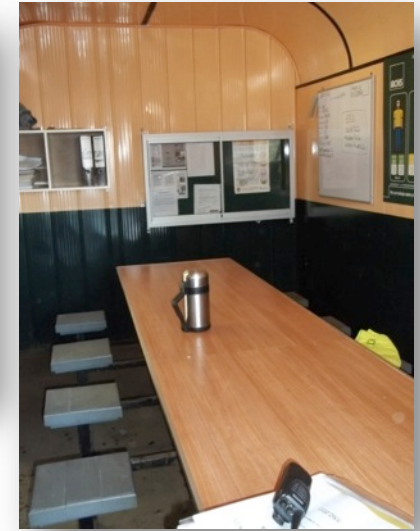
## Ofrecemos un programa de capacitación para dirigentes sindicales

- En coordinación con las Empresas de Servicios, estamos apoyando el desarrollo de las capacidades de los dirigentes sindicales.
- El programa lo ejecuta INACAP en Concepción, Chillán y Valdivia.
- Contamos con más de 100 dirigentes invitados, que se forman en distintas materias, tales como comunicación, técnicas de negociación efectiva, derecho laboral, seguridad social y prevención de riesgos.



## Hemos mejorado los comedores de los trabajadores forestales

- Tenemos más de 320 nuevos comedores móviles, que permiten dar alimentación en condiciones más cómodas y seguras para los trabajadores.



## Contamos con un nuevo estándar para el transporte de trabajadores

- El transporte debe proporcionar al trabajador comodidad, seguridad y descanso cuando acceda o se retire de la faena.
- Debe ser el adecuado para las condiciones del terreno donde se realizan las operaciones, dadas las distintas situaciones de acceso, de caminos y las configuraciones propias de cada faena.
- Para esto se desarrolló un completo estándar que define las condiciones mínimas requeridas para el transporte de los trabajadores.



Hemos hecho una importante inversión para mejorar los campamentos forestales, reparando antiguos y construyendo nuevos

#### Situación actual de campamentos en FASA

Filial	Campamentos	Capacidad	% Dotación	Sup. Total (m2)	Inversión (Mill \$)
FCEL	20	1.533 (1)	24%	19.642	4.724
BASA	8	665	15%	7.094	995
FVAL	5	622 (2)	25%	7.225	1.078
<b>TOTAL</b>	<b>33</b>	<b>2.820</b>	<b>21%</b>	<b>33.961</b>	<b>6.797</b>

(1) Otros 500 trabajadores ocupan pensiones autorizadas → 32% de la dotación

(2) Otros 301 trabajadores ocupan pensiones autorizadas → 37% de la dotación



## Estamos implementando un innovador plan de mejora del vestuario de los trabajadores forestales

- Se hizo un diagnóstico general de la situación de vestuario.
- Se evaluaron alternativas disponibles en el mercado y alternativas de fabricación.
- Se ha comenzado prueba piloto de nuevo vestuario.

### Sin Mejora



### Con Mejora





## Realizamos un levantamiento de Ficha Social a trabajadores forestales

- Levantamiento de información demográfica, familiar, habitacional económica y educacional de los trabajadores forestales de Empresas Contratistas.
- Detectar familias vulnerables
- Informar al contratistas acerca de condiciones de vida de sus trabajadores.
- Se implemento plataforma de apoyo a los contratistas.
- En confección programa de gestión social.



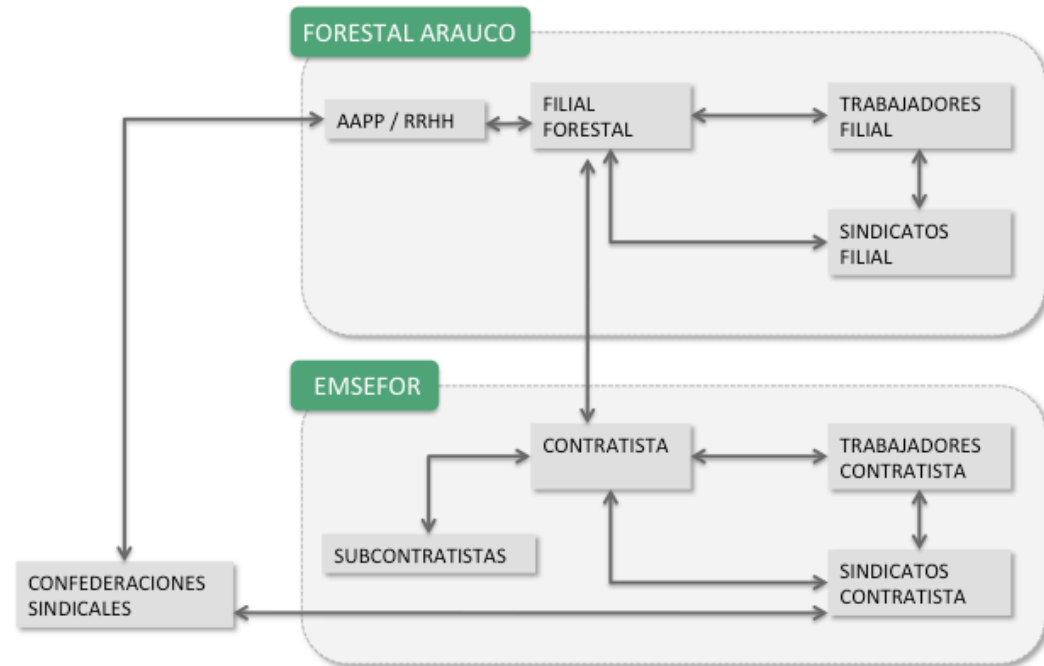
## Hemos puesto en marcha un Plan Maestro de Comunicación

- Su objetivo es incrementar la información y la participación de todos quienes trabajan en Forestal Arauco y en sus Empresas de Servicio.
- Este Plan cuenta con 7 ejes de trabajo.

1	PROGRAMA DE ENCUENTROS
2	MEDIOS
3	SITIO WEB EMSEFOR
4	CORREO FORESTAL
5	CAMPAÑAS
6	LINEA 800
7	COMUNICACIÓN DIRECTA

## Hemos hecho explícito nuestro modelo de Relaciones Laborales

- Se ha reconocido formalmente a todos los actores que integran nuestro sistema de producción forestal, y se han definido cuales son sus responsabilidades y de que manera se relacionan entre si.
- Gracias a esto, hoy estamos trabajando para favorecer el desarrollo de relaciones laborales más armónicas y provechosas entre todos quienes integran nuestro sistema.





# Mejores condiciones de trabajo

NUEVAS PRÁCTICAS DE MANEJO FORESTAL

PROCESO CERTIFICACIÓN FSC™

AGOSTO 2012

