

4

proyectos



Serie **Cómo Hacer**



Casa de 73m²

- Material renovable
- Resistente y segura
- Fácil y rápida construcción

araucosoluciones.com



ARAUCO.
Sembremos Futuro

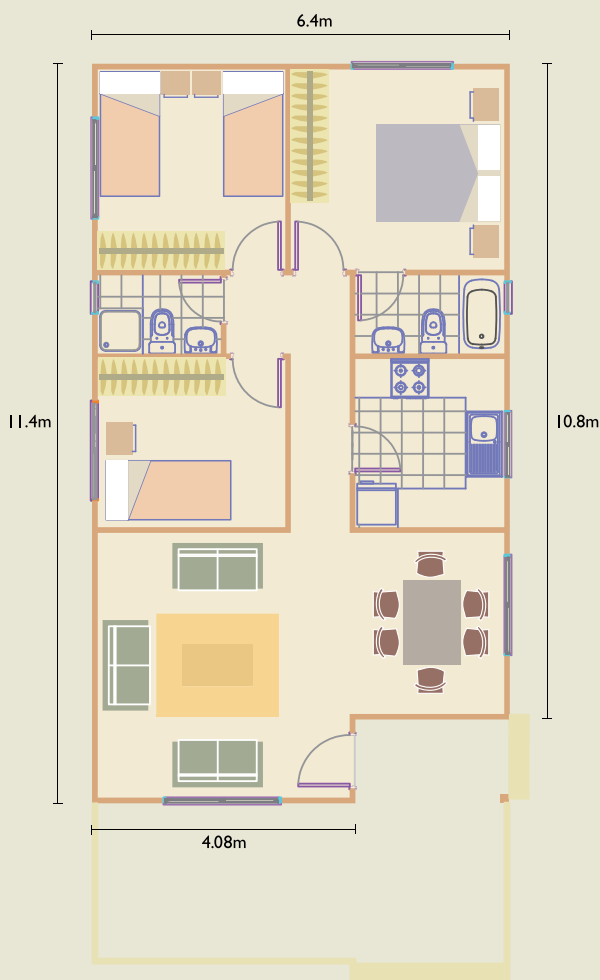


Casa de 73m²

Planta Arquitectura Casa 73m²

4.1

Una Solución Sostenible en 73m², basada en el uso de productos sustentables de maderas y paneles de ARAUCO y otros complementarios que permite a arquitectos, empresas constructoras y público en general, construir con confianza.



Descargue toda la información necesaria para la construcción de este proyecto en:
araucosoluciones.com

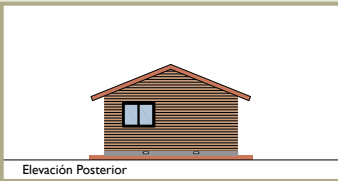
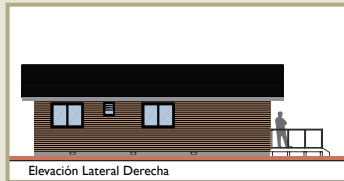
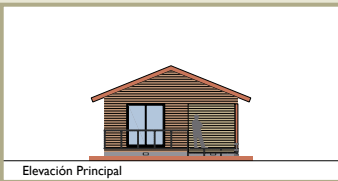
Vista Exterior

4.2



Elevaciones

4.3





Serie **Cómo Hacer**



Construya su Casa con Productos **ARAUCO**



ARAUCOPLY.

DECK



73m²

Casas de

26, 49, 58, 73 y 126m².

ARAUCO Soluciones

La más completa variedad de productos e información técnica para que sus proyectos de mueblería y construcción sean eficientes, de calidad y amigables con el medioambiente.

Las instrucciones pertinentes a los proyectos que da cuenta esta publicación han sido elaboradas cuidadosamente teniendo en consideración las características específicas que gozan los productos ARAUCO y los procedimientos recomendados por normas nacionales e internacionales respecto a la construcción en madera. Entendiendo que el trabajo y construcción en madera es una técnica que requiere ciertas habilidades, conocimiento y metodologías determinadas, ARAUCO, como productor, y los autores o los distribuidores de estas instrucciones, en ningún caso pueden responsabilizarse en grado alguno de los resultados y/o efectos que en la práctica se produzcan a consecuencia del uso y/o aplicación que se haga de los productos e instrucciones indicados.

ARAUCO.
TruCHOICE.

melamina
VESTO

ARAUCO.
DECOFAZ

ARAUCOPLY.

ARAUCO.
MDP

ARAUCO.
Trupan.

IMPREGNADO

ARAUCO.
CHOLGUAN.

DECK

ARAUCO.
durolac

OREGON

ARAUCO.
MSD

OSB

ARAUCO.
HILam

Visítenos e inscribáse en:

araucosoluciones.com



ARAUCO.
Sembremos Futuro