

Altos Valores de Conservación (AVC4)

VALORES A GESTIONAR

Acceso al agua, medido a través de la cantidad de agua disponible destinada a abastecer a la población



Amenazas a los AVC

- Disminución del agua disponible producto del fenómeno de cambio climático.
- Aumento de la demanda por aumento de la población
- Sedimentación producto de faenas productivas en la cuenca.
- Impacto producto de Incendios Forestales (aumento de sedimentos)
- Impacto por aplicación fuera de las prescripciones de manejo en los controles químicos y fertilizaciones

Actividades de manejo

- Mediciones de calidad y cantidad de agua en la captación (invierno, verano y durante operación si procede) para un registro permanente de los valores de oferta y demanda que son el parámetro de definición usado para designar las AVC
- Marcación zona protección pre y post cosecha
- Búsqueda de alternativas adicionales en conjunto con el programa Desafío Agua de Forestal Arauco si procede.

Monitoreo

- Mediciones en el año de caudal y turbidez.
- Mediciones operacionales si corresponde intervención en la cuenca, con el respectivo plan de acción asociado.
- Análisis de información, resultados y mejoras de ser necesarias.

Resultados de Monitoreo

- Volumen total de agua producida: 606.528 l/día
- Volumen de agua oferta (30% del total): 181.958 l/día
- Volumen de agua demandada: 0 l/día (*)
- Número de personas comunidad: 0 (*)

(*) En la actualidad la bocatoma no esta en uso. La comunidad cuenta con APR

Ubicación, Superficie y Tipo de uso

Comuna Pencahue / Región del Maule / Superficie cuenca 67,8 ha
Predios: Las Rosas y Las Cabras / Huilque Hij. 1 / Huilque Hij. 2

Superficie AAVC	: 15,2 ha
Superficie F. Arauco	: 67,5 ha
% de propiedad F. Arauco	: 99,6%
% de plantación F. Arauco	: 76,3%
% Eucalipto F. Arauco	: 0,0%
% BN y Protección F. Arauco	: 21,1%
% de plantación Otros	: 0,0%
% de Eucalipto Otros	: 0,0%



Documentación asociada

- Protocolo de Identificación, Manejo y Monitoreo de Altos Valores de Conservación
- Protocolo de Monitoreo Aguas Superficiales en Forestal Arauco
- Plan Maestro de Ordenación Forestal
- Informe de Monitoreo FASA
- Guía Participación y Consulta Comunitaria

Partes interesadas destacadas

- Comunidad de Batuco
- Municipalidad de Pencahue

Responsable del AAVC

Jefe Paisaje Productivo Protegido: Cristián Deik

Los predios de referencia cambiaron de titular por venta de estos predios

Forestal Arauco Zona Constitución

Fecha Aprobación AAVC: Marzo 2015

SANTA AMELIA EL QUEÑI

Área de Alto Valor
de Conservación

Altos Valores de Conservación (AVC4)

VALORES A GESTIONAR

La calidad y cantidad de agua destinada a abastecer la comunidad de Santa Amelia y El Queñi, compuesta por 30 personas aproximadamente.



Amenazas a los AVC

- Disminución del agua disponible producto del fenómeno de cambio climático.
- Aumento de la demanda por aumento de la población
- Sedimentación producto de faenas productivas en la cuenca.
- Impacto producto de Incendios Forestales (aumento de sedimentos)
- Impacto por aplicación fuera de las prescripciones de manejo en los controles químicos y fertilizaciones

Actividades de manejo

- Mediciones de calidad y cantidad de agua en la captación (invierno, verano y durante operación si procede) para un registro permanente de los valores de oferta y demanda que son el parámetro de definición usado para designar las AVC
- Marcación zona protección pre y post cosecha
- Búsqueda de alternativas adicionales en conjunto con el programa Desafío Agua de Forestal Arauco si procede.

Monitoreo

- Mediciones en el año de caudal y turbidez.
- Mediciones operacionales si corresponde intervención en la cuenca, con el respectivo plan de acción asociado.
- Análisis de información, resultados y mejoras de ser necesarias.

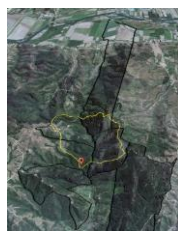
Resultados de Monitoreo

- Volumen total de agua producida: 281.664 l/día
- Volumen de agua oferta (30% del total): 84.499 l/día
- Volumen de agua demandada: 6.000 litros/día
- Numero de personas comunidad: 30

Ubicación, Superficie y Tipo de uso

Comuna Curepto / Región del Maule / Superficie cuenca 112,6 ha
Pedios: La Palma (10605) / CE – 16 Sta. Amelia – GPSY (14028)

Superficie AAVC	: 6,4 ha
Superficie F. Arauco	: 90,7 ha
% de propiedad F. Arauco	: 80,6%
% de plantación F. Arauco	: 28,3%
% Eucalipto F. Arauco	: 0,0%
% BN y Protección F. Arauco	: 5,0%
% de plantación Otros	: 0,0%
% de Eucalipto Otros	: 0,0%



Documentación asociada

- Protocolo de Identificación, Manejo y Monitoreo de Altos Valores de Conservación
- Protocolo de Monitoreo Aguas Superficiales en Forestal Arauco
- Plan Maestro de Ordenación Forestal
- Informe de Monitoreo FASA
- Guía Participación y Consulta Comunitaria

Partes interesadas destacadas

- Comunidad de Santa Amelia El Queñi
- Municipalidad de Curepto

Responsable del AAVC

Jefe Paisaje Productivo Protegido: Cristián Deik

Última Actualización: Mayo 2024

Número de contacto: **800-370222**