

Altos Valores de Conservación (AVC4)

VALORES A GESTIONAR

Acceso al agua, medido a través de la cantidad de agua disponible destinada a abastecer a la población.



Amenazas a los AVC

- Disminución del agua disponible producto del fenómeno de cambio climático.
- Aumento de la demanda por aumento de la población.
- Sedimentación producto de faenas productivas al interior de la cuenca.
- Impacto producto de Incendios Forestales (aumento de sedimentos).
- Impacto por aplicación fuera de las prescripciones de manejo en los controles químicos y fertilizaciones.

Actividades de manejo

- Mediciones de calidad y cantidad de agua en la captación (invierno, verano y durante operación si procede) para un registro permanente de los valores de oferta y demanda que son el parámetro de definición usado para designar las AVC.
- Búsqueda de alternativas adicionales en conjunto con el programa de Forestal Arauco Desafío Agua si procede.

Monitoreo

- Mediciones en el año de caudal y turbidez.
- Mediciones operacionales si corresponde intervención en la cuenca, con el respectivo plan de acción asociado.
- Análisis de información, resultados y mejoras de ser necesarias.

Resultados de Monitoreo

- Caudal total de agua producida: 0,8 l/s (*)
- Caudal de agua oferta (30% del total): 0,24 l/s
- Caudal de agua demandada: 0,07 l/s
- Número de personas comunidad: 30

(*) Datos monitoreo estival 2025.

Última Actualización: mayo 2026

Ubicación, Superficie y Tipo de uso

Comuna La Unión / Región de Los Ríos / Superficie cuenca 4,62 ha
Predios: El Frutillar (32134) / El Uno (32171) / Ñanculen Alto (30067)

Superficie Cuenca:	4,62 ha
Propiedad F. Arauco:	4,62 ha (100,0%)
- Superficie AAVC:	0,33 ha
- Superficie Plantaciones:	3,70 ha
- Superficie Forestación:	0,25 ha
- Superficie Infraestructura:	0,35 ha
- Superficie Otros Usos:	0,00 ha
Propiedad de Otros:	0,00 ha (0,0%)



Documentación asociada

- Protocolo de Identificación, Manejo y Monitoreo de Altos Valores de Conservación.
- Protocolo de monitoreo de aguas superficiales en Forestal Arauco.
- Plan Maestro de Ordenación Forestal.
- Informe de Monitoreo FASA.

Partes interesadas destacadas

- Familias abastecidas
- Municipalidad de La Unión

Responsable del AAVC

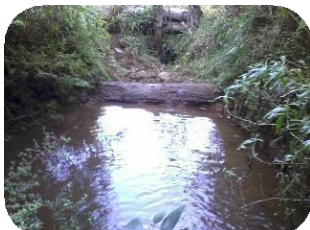
Jefe Patrimonial: Pablo Marchant

Número de contacto: **800-370222**

Altos Valores de Conservación (AVC4)

VALORES A GESTIONAR

Acceso al agua, medido a través de la cantidad de agua disponible destinada a abastecer a la población.



Ubicación, Superficie y Tipo de uso

Comuna Paillaco / Región de Los Ríos / Superficie cuenca 173,66 ha
Predios: Belen (30405)

Superficie Cuenca:	173,66 ha
Propiedad F. Arauco:	128,59 ha (74,0%)
- Superficie AAVC:	71,07 ha
- Superficie Plantaciones:	54,40 ha
- Superficie Forestación:	1,01 ha
- Superficie Infraestructura:	2,11 ha
- Superficie Otros Usos:	0,00 ha
Propiedad de Otros:	45,07 ha (26,0%)

Amenazas a los AVC

- Disminución del agua disponible producto del fenómeno de cambio climático.
- Aumento de la demanda por aumento de la población.
- Sedimentación producto de faenas productivas al interior de la cuenca.
- Impacto producto de Incendios Forestales (aumento de sedimentos).
- Impacto por aplicación fuera de las prescripciones de manejo en los controles químicos y fertilizaciones.



Actividades de manejo

- Mediciones de calidad y cantidad de agua en la captación (invierno, verano y durante operación si procede) para un registro permanente de los valores de oferta y demanda que son el parámetro de definición usado para designar las AVC.

Documentación asociada

- Protocolo de Identificación, Manejo y Monitoreo de Altos Valores de Conservación.
- Protocolo de monitoreo de aguas superficiales en Forestal Arauco.
- Plan Maestro de Ordenación Forestal.
- Informe de Monitoreo FASA.

Monitoreo

- Mediciones en el año de caudal y turbidez.
- Mediciones operacionales si corresponde intervención en la cuenca, con el respectivo plan de acción asociado.
- Análisis de información, resultados y mejoras de ser necesarias.

Resultados de Monitoreo

- Caudal total de agua producida: 166,8 l/s (*)
- Caudal de agua oferta (30% del total): 50,04 l/s
- Caudal de agua demandada: 2,59 l/s
- Número de personas comunidad: 2.500

(*) Datos monitoreo estival 2025.

Partes interesadas destacadas

- Familias abastecidas
- Municipalidad de Paillaco



Responsable del AAVC

Jefe Patrimonial: Javier Silva

Forestal Arauco

Zona Valdivia

Fecha aprobación AAVC: marzo 2015

BOCATOMA TRES CHIFLONES

Área de Alto Valor
de Conservación

Altos Valores de Conservación (AVC4)

VALORES A GESTIONAR

Acceso al agua, medido a través de la cantidad de agua disponible destinada a abastecer a la población.



Amenazas a los AVC

- Disminución del agua disponible producto del fenómeno de cambio climático.
- Aumento de la demanda por aumento de la población.
- Sedimentación producto de faenas productivas al interior de la cuenca.
- Impacto producto de Incendios Forestales (aumento de sedimentos).
- Impacto por aplicación fuera de las prescripciones de manejo en los controles químicos y fertilizaciones.

Actividades de manejo

- Mediciones de calidad y cantidad de agua en la captación (invierno, verano y durante operación si procede) para un registro permanente de los valores de oferta y demanda que son el parámetro de definición usado para designar las AVC.
- Búsqueda de alternativas adicionales en conjunto con el programa de Forestal Arauco Desafío Agua si procede.

Monitoreo

- Mediciones en el año de caudal y turbidez.
- Mediciones operacionales si corresponde intervención en la cuenca, con el respectivo plan de acción asociado.
- Análisis de información, resultados y mejoras de ser necesarias.

Resultados de Monitoreo

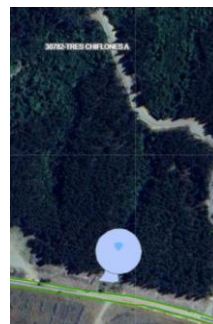
- Caudal total de agua producida: 0,1 l/s (*)
- Caudal de agua oferta (30% del total): 0,03 l/s
- Caudal de agua demandada: 0,076 l/s
- Número de personas comunidad: 33

(*) Datos monitoreo estival 2025.

Ubicación, Superficie y Tipo de uso

Comuna de Corral / Región del Los Ríos / Superficie cuenca 4,28 ha
Predios: Tres Chiflones A (30782)

Superficie Cuenca:	4,28 ha
Propiedad F. Arauco:	0,27 ha (6,3%)
- Superficie AAVC:	0,10 ha
- Superficie Plantaciones:	0,15 ha
- Superficie Forestación:	0,00 ha
- Superficie Infraestructura:	0,03 ha
- Superficie Otros Usos:	0,00 ha
Propiedad de Otros:	4,01 ha (93,7%)



Documentación asociada

- Protocolo de Identificación, Manejo y Monitoreo de Altos Valores de Conservación.
- Protocolo de monitoreo de aguas superficiales en Forestal Arauco.
- Plan Maestro de Ordenación Forestal.
- Informe de Monitoreo FASA.

Partes interesadas destacadas

- Familias abastecidas
- Municipalidad de Corral



Responsable del AAVC

Jefe Patrimonial: Javier Silva

Última Actualización: mayo 2026

Número de contacto: **800-370222**

Altos Valores de Conservación (AVC4)

VALORES A GESTIONAR

Acceso al agua, medido a través de la cantidad de agua disponible destinada a abastecer a la población.



Amenazas a los AVC

- Disminución del agua disponible producto del fenómeno de cambio climático.
- Aumento de la demanda por aumento de la población.
- Sedimentación producto de faenas productivas al interior de la cuenca.
- Impacto producto de Incendios Forestales (aumento de sedimentos).
- Impacto por aplicación fuera de las prescripciones de manejo en los controles químicos y fertilizaciones.

Actividades de manejo

- Mediciones de calidad y cantidad de agua en la captación (invierno, verano y durante operación si procede) para un registro permanente de los valores de oferta y demanda que son el parámetro de definición usado para designar las AVC.
- Búsqueda de alternativas adicionales en conjunto con el programa de Forestal Arauco Desafío Agua si procede.

Monitoreo

- Mediciones en el año de caudal y turbidez.
- Mediciones operacionales si corresponde intervención en la cuenca, con el respectivo plan de acción asociado.
- Análisis de información, resultados y mejoras de ser necesarias.

Resultados de Monitoreo

- Caudal total de agua producida: 11,3 l/s (*)
- Caudal de agua oferta (30% del total): 3,39 l/s
- Caudal de agua demandada: 0,28 l/s
- Número de personas comunidad: 120

(*) Datos monitoreo estival 2025.

Última Actualización: mayo 2026

Ubicación, Superficie y Tipo de uso

Comuna de Mariquina / Región del Los Ríos / Superficie cuenca 57,33 ha
Predios: Yeco (30355)

Superficie Cuenca:	57,33 ha
Propiedad F. Arauco:	57,04 ha (99,5%)
- Superficie AAVC:	7,23 ha
- Superficie Plantaciones:	42,37 ha
- Superficie Forestación:	3,71 ha
- Superficie Infraestructura:	3,74 ha
- Superficie Otros Usos:	0,00 ha
Propiedad de Otros:	0,28 ha (0,5%)



Documentación asociada

- Protocolo de Identificación, Manejo y Monitoreo de Altos Valores de Conservación.
- Protocolo de monitoreo de aguas superficiales en Forestal Arauco.
- Plan Maestro de Ordenación Forestal.
- Informe de Monitoreo FASA.

Partes interesadas destacadas

- Familias abastecidas
- Municipalidad de Mariquina



Responsable del AAVC

Jefe Patrimonial: Christian Ramos

Número de contacto: **800-370222**